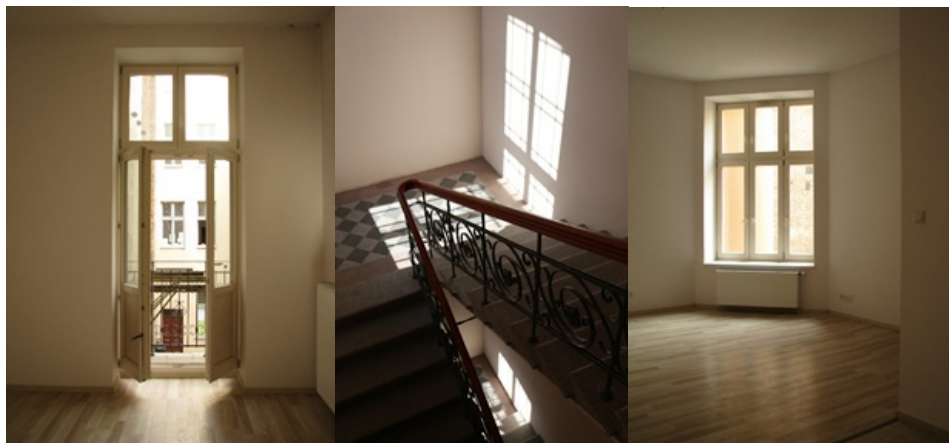


Lokale mieszkalne

WYNAJMIJ ATRAKCYJNE MIESZKANIE W SAMYM CENTRUM ŁODZI ! Adres: Północna 1/3, Łódź



Do wynajęcia atrakcyjne 2-pokojowe mieszkanie o powierzchni prawie 80 m², zlokalizowane na 2 piętrze zabytkowej narożnej kamienicy położonej w prestiżowym **centralnym punkcie miasta oraz** w bezpośrednim sąsiedztwie **ulicy Piotrkowskiej i Centrum Manufaktura**. Wychodząc z budynku wchodzimy prosto do **Parku Staromiejskiego**. Oferowane mieszkanie jest po gruntownym remoncie, ogrzewane, z dostępem do Internetu.

Świetna komunikacja **sprzyja mobilności**, w pobliżu kamienicy usytuowane są przystanki komunikacji miejskiej, w przyszłości w sąsiedztwie powstanie **przystanek podziemnej kolei** łączącej dworce Łódź Fabryczną z Dworcem Łódź Kaliska.

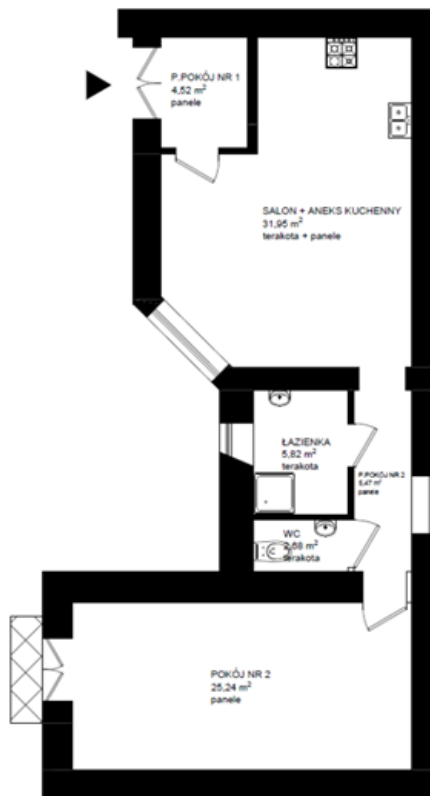
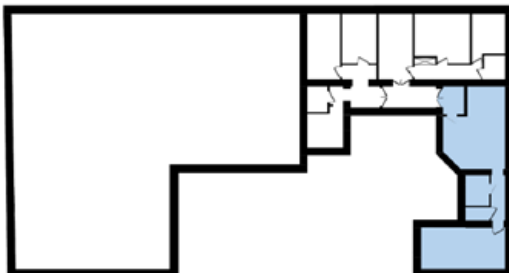
Przystanki tramwajowe: 1,2,3, 6, 7, 11B, 11A

Przystanki autobusowe: 59, 87A, 87B, 51A, 51B, 73, 96A, 96B, 98C

Dwie przecznice od wydziałów Uniwersytetu Łódzkiego, 200 m do Centrum Manufaktura, 50m do Ogrodowa Office, gdzie również znajdziemy kawiarnie i sklepy.

Wybór mieszkania blisko centrum, z doskonałą komunikacją i rozbudowaną infrastrukturą usługowo – handlową to najlepszy sposób na znalezienie komfortowego miejsca do zamieszkania w centrum dużego miasta.

POWIERZCHNIA UŻYTKOWA	75,68 m ²
SALON + ANEKS KUCHENNY	31,95 m ²
POKÓJ NR 2	25,24 m ²
PRZEDPOKÓJ NR 1	4,52 m ²
PRZEDPOKÓJ NR 2	5,47 m ²
ŁAZIENKA	5,82 m ²
WC	2,68 m ²
PIĘTRO	2
KONDYGNACJA	3
BALKON	1 (podwórko)



TERMIN OGLĘDZIN LOKALU:

27.02.2020 r. godz. 15.30 – 16.00

MIEJSCE SKŁADANIA OFERT (załączniki nr 1 i nr 6 do Regulaminu):

elektronicznie na adres: wynajem@lsi.lodz.pl lub osobiście:

Sekretariat ŁSI sp. z o.o.,
I piętro, ul. Wólczańska 17, 90-731 Łódź

TERMIN SKŁADANIA OFERT:

Do 02.03.2020 r. do godz. 14.00

CENA WYWOŁAWCZA WYSOKOŚCI STAWKI MIESIĘCZNEGO CZYNSZU ZA 1 M² POWIERZCHNI LOKALU:

18,00 zł*

* stawka miesięcznego czynszu za 1m² zawiera koszty zarządzania i utrzymania nieruchomości – nie pokrywa opłat eksploatacyjnych.

TRYB POSTĘPOWANIA:

Aukcja internetowa za pośrednictwem Platformy Zakupowej eB2B

TERMIN AUKCJI INTERNETOWEJ:

04.03.2020 r. godz. 12.00

UWAGA

Warunkiem udziału w postępowaniu jest wpłata wadium na rachunek bankowy:

mBank 24 1140 1108 0000 3392 5500 1003, w tytule : **Lokal mieszkalny M21.**

Wadium w wysokości 1362,24 zł (słownie: tysiąc trzysta sześćdziesiąt dwa zł 24/100 gr) winno znaleźć się na rachunku bankowym Organizatora postępowania najpóźniej 04.03.2020 r. do godz. 10.00.

Informacje dotyczące prowadzonych postępowań wraz z załącznikami dostępne na stronie:
<https://bip.lsi.net.pl/wpisy/1/lokale-mieszkalne> oraz <https://bip.lsi.net.pl/wpisy/1/regulaminy>

Oferenci, spełniający warunki postępowania, otrzymają zaproszenie do udziału w aukcji na adresy mailowe podane w ofercie. Szczegółowy opis przebiegu aukcji internetowej stanowi załącznik nr 3 do Regulaminu.

Organizator zastrzega sobie prawo do unieważnienia Postępowania na każdym jego etapie bez podania przyczyny.

Osoby do kontaktu:

Natalia Cłapak

Biuro Inwestycji Kubaturowych

n.clapak@lsi.lodz.pl

42/ 20 14 815

Dominika Juszczyk-Zaborowska

Biuro Inwestycji Kubaturowych

d.juszczyk-zaborowska@lsi.lodz.pl

42/ 20 50 564

[Załącznik: Ogłoszenie PDF](#)

Rejestr wpisu

Udostępniający:

Wytwarzający:

Czas udostępnienia: 2020-05-13 09:27:33

Czas wytworzenia: 2020-02-21 15:00:20

Historia zmian

Data	Zakres	Kto
2020-05-13 09:27:33 miesiąc temu	metadane	Krzysztof Piotrowski
2020-02-21 15:20:10 4 miesiące temu	metadane tytuł	Krzysztof Piotrowski
2020-02-21 15:19:38 4 miesiące temu	metadane	Krzysztof Piotrowski
2020-02-21 15:13:55 4 miesiące temu	metadane	Krzysztof Piotrowski
2020-02-21 15:12:55 4 miesiące temu	metadane wstęp treść	Krzysztof Piotrowski
2020-02-21 15:12:27 4 miesiące temu	metadane	Krzysztof Piotrowski
2020-02-21 15:10:40 4 miesiące temu	metadane	Krzysztof Piotrowski
2020-02-21 15:07:27	metadane tytuł	Krzysztof Piotrowski

4 miesiące temu	metadane tytuł	Krzysztof PIOTROWSKI
2020-02-21 15:05:42	metadane	Krzysztof Piotrowski
4 miesiące temu	metadane wstęp treść	Krzysztof Piotrowski
2020-02-21 15:05:02	metadane wstęp treść	Krzysztof Piotrowski
4 miesiące temu	metadane wstęp treść	Krzysztof Piotrowski
2020-02-21 15:03:56	metadane tytuł wstęp treść	Krzysztof Piotrowski
4 miesiące temu	utworzenie	
2020-02-21 15:00:20		
4 miesiące temu		