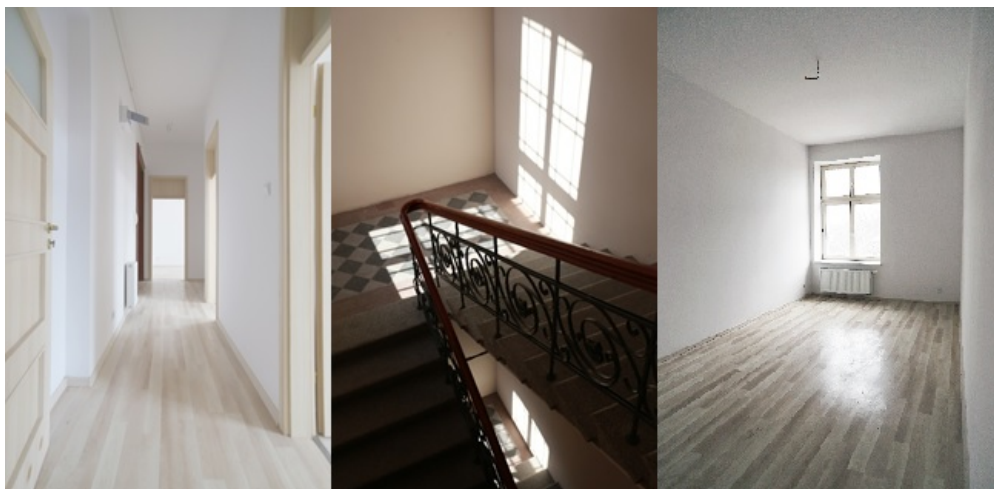


## Lokale mieszkalne

# WYNAJMIJ ATRAKCYJNE MIESZKANIE W SAMYM CENTRUM ŁODZI !

**Adres: Północna 1/3, Łódź**



Do wynajęcia atrakcyjne 2-pokojowe mieszkanie o powierzchni prawie 60 m<sup>2</sup>, zlokalizowane na 2 piętrze zabytkowej narożnej kamienicy położonej w prestiżowym **centralnym punkcie miasta oraz** w bezpośrednim sąsiedztwie **ulicy Piotrkowskiej i Centrum Manufaktura**. Wychodząc z budynku wchodzimy prosto do **Parku Staromiejskiego**. Oferowane mieszkanie jest po gruntownym remoncie, ogrzewane, z dostępem do Internetu.

Świetna komunikacja **sprzyja mobilności**, w pobliżu kamienicy usytuowane są przystanki komunikacji miejskiej, w przyszłości w sąsiedztwie powstanie **przystanek podziemnej kolei** łączącej dworce Łódź Fabryczną z Dworcem Łódź Kaliska.

Przystanki tramwajowe: 1,2,3, 6, 7, 11B, 11A

Przystanki autobusowe: 59, 87A, 87B, 51A, 51B, 73, 96A, 96B, 98C

Dwie przecznice od wydziałów Uniwersytetu Łódzkiego, 200 m do Centrum Manufaktura, 50m do Ogrodowa Office, gdzie również znajdziemy kawiarnie i sklepy.

Wybór mieszkania blisko centrum, z doskonałą komunikacją i rozbudowaną infrastrukturą usługowo – handlową to najlepszy sposób na znalezienie komfortowego miejsca do zamieszkania w centrum dużego miasta.

### **MIEJSCE SKŁADANIA OFERT (załączniki nr 1 i nr 6 do Regulaminu):**

elektronicznie na adres: [wynajem@lsi.lodz.pl](mailto:wynajem@lsi.lodz.pl) lub osobiście: Sekretariat ŁSI sp. z o.o.,  
I piętro, ul. Wólczańska 17, 90-731 Łódź

### **TERMIN SKŁADANIA OFERT:**

Do 15.03.2021 r. do godz. 14.00

## **CENA WYWOŁAWCZA WYSOKOŚCI STAWKI MIESIĘCZNEGO CZYNSZU ZA 1 M<sup>2</sup> POWIERZCHNI LOKALU:**

20,00 zł\*

\*stawka miesięcznego czynszu za 1m<sup>2</sup> zawiera koszty zarządzania i utrzymania nieruchomości – nie pokrywa opłat eksploatacyjnych.

### **TRYB POSTĘPOWANIA:**

Aukcja internetowa za pośrednictwem Platformy Zakupowej eB2B

### **TERMIN AUKЦИИ INTERNETOWEJ:**

16.03.2021 r. godz. 12.00

### **UWAGA**

**Warunkiem udziału w postępowaniu jest wpłata wadium na rachunek bankowy:**

**mBank 24 1140 1108 0000 3392 5500 1003, w tytule : Lokal mieszkalny M20.**

**Wadium w wysokości 1194,80 zł (słownie: tysiąc sto dziewięćdziesiąt cztery zł 80/100 gr) winno znaleźć się na rachunku bankowym Organizatora postępowania najpóźniej 16.03.2021 r. do godz. 10.00.**

Informacje dotyczące prowadzonych postępowań wraz z załącznikami dostępne na stronie: <https://bip.lsi.net.pl/wpisy/1/lokale-mieszkalne>

Oferenci, spełniający warunki postępowania, otrzymają zaproszenie do udziału w aukcji na adresy mailowe podane w ofercie. Szczegółowy opis przebiegu aukcji internetowej stanowi załącznik nr 3 do Regulaminu.

Organizator zastrzega sobie prawo do unieważnienia Postępowania na każdym jego etapie bez podania przyczyny.

### **Osoby do kontaktu:**

Natalia Clapak

Biuro Inwestycji Kubaturowych

n.clapak@lsi.lodz.pl

42/ 20 14 815

507 857 592

Dominika Juszczyk-Zaborowska

Biuro Inwestycji Kubaturowych

d.juszczyk-zaborowska@lsi.lodz.pl

42/ 20 50 564

### **Rejestr wpisu**

Udostępniający:

Wytwarzający:

Czas udostępnienia: 2021-03-01 13:16:53

Czas wytworzenia: 2021-03-01 13:12:01

## Historia zmian

<b>Data</b>	<b>Zakres</b>	<b>Kto</b>
2021-03-01 13:16:53 miesiąc temu	metadane wstęp treść	Krzysztof Piotrowski
2021-03-01 13:14:15 miesiąc temu	metadane wstęp treść	Krzysztof Piotrowski
2021-03-01 13:12:54 miesiąc temu	metadane wstęp treść	Krzysztof Piotrowski
2021-03-01 13:12:02 miesiąc temu	metadane tytuł wstęp treść	Krzysztof Piotrowski
2021-03-01 13:12:01 miesiąc temu	utworzenie	